

ANNEE D'ETUDES: **F.G.S.M. 2**

1ERE SESSION – décembre

EPREUVE DE : **SEMILOGIE 1**

Date : **Lundi 16 décembre 2013**

Heure : de **9h00 à 10 h 30**

Enseignant Responsable : **Professeur Christiane BROUSSOLLE**

Type d'épreuve : **Ecrit**

Durée de l'épreuve : **1 Heure 30**

Notation : **S/10**

Le fascicule comporte 11 pages, numérotées de 1 à 11

Nom du candidat : .....

Prénom : .....

N° de place : .....

Signature du candidat

INSTRUCTIONS POUR L'EPREUVE

Usage de la calculatrice  oui

Non

1. Vous indiquerez, votre nom **UNIQUEMENT** sur la page de garde
2. Vous répondrez directement sur ce fascicule
3. Vous pouvez utiliser le verso des feuilles pour les réponses en précisant le numéro de la (ou les) questions
4. Toute marque qui apparaît en dehors de la page de garde peut motiver un zéro à votre épreuve.

**Question N° 1 :** Pr Christiane Broussolle

Quelles caractéristiques doit-on rechercher à l'interrogatoire devant une douleur abdominale ?



**Question N° 3 : Pr Luc Thomas**

Une macule hyperpigmentée : définition, classification, citer un diagnostic à évoquer systématiquement devant toute macule hyperpigmentée et 4 autres diagnostics potentiels

**Question N° 4 : Pr Jacques Tebib**

Avec ce que vous connaissez du profil dégénératif et inflammatoire, donner les éléments cliniques (symptômes et examens) et paracliniques (uniquement la biologie en excluant les signes morphologiques) qui vous permettent de différencier une atteinte de la main par la polyarthrite rhumatoïde (qui est le rhumatisme inflammatoire le plus fréquent et qui touche surtout les mains au niveau de la synoviale articulaire) de l'atteinte banale arthrosique chez une patiente de 65 ans.

**Question N° 5 : Anatomie radiologique- Pr Anne Long**

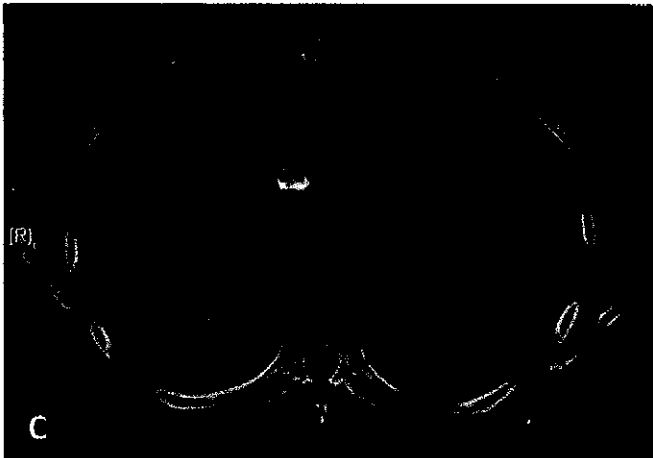
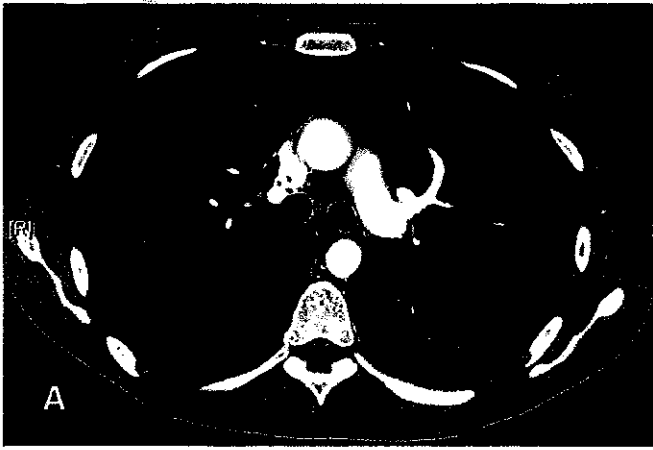


Figure 1

**Figure 1**

Cet examen est un scanner thoracique injecté. Quelles sont les fenêtres utilisées sur les coupes présentées ?

- A.
- B.
- C.

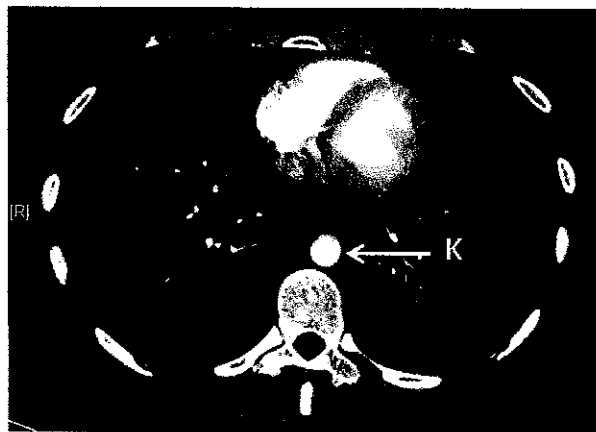
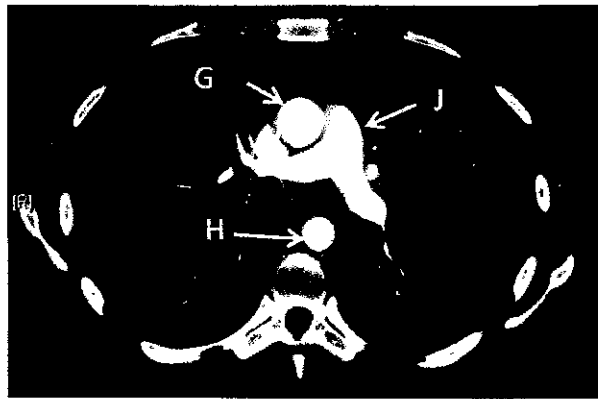
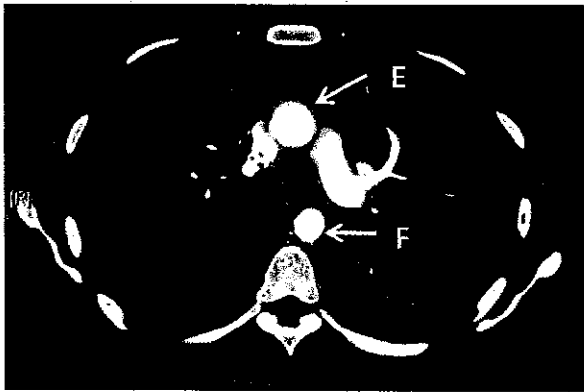
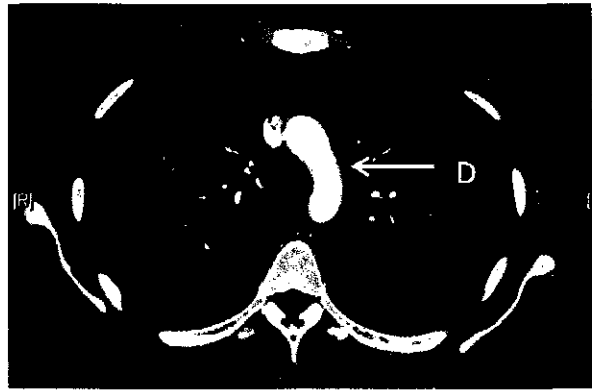
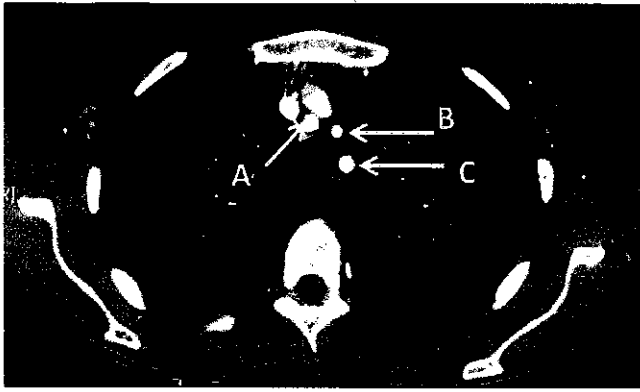


Figure 2

**Figure 2**

Décrivez cet examen et légendez-le

- A
- B
- C
- D
- E
- F
- G
- H
- J
- K

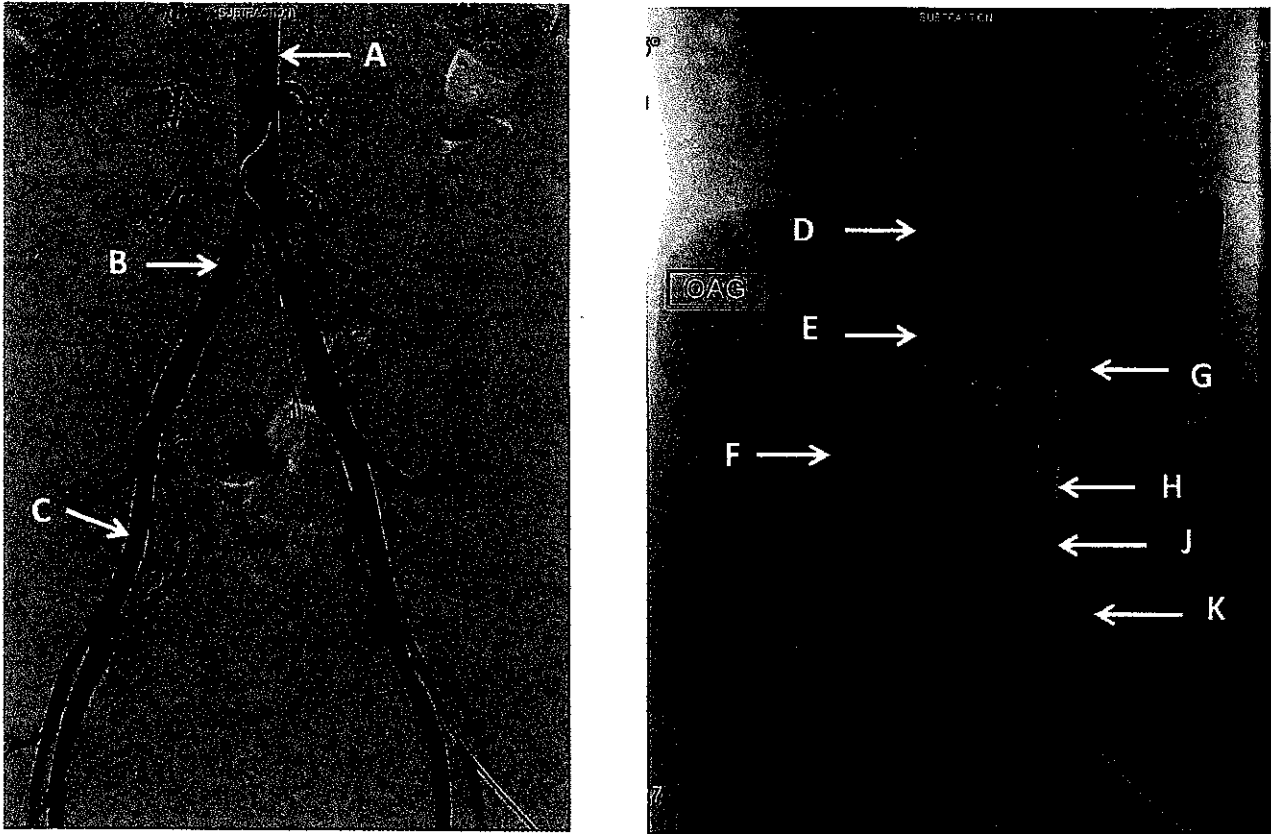


Figure 3

**Figure 3**

Quel est cet examen?

Vous fournit il des renseignements sur la paroi des artères et pourquoi?

Légendez le.

- A
- B
- C
- D
- E
- F
- G
- H
- J
- K



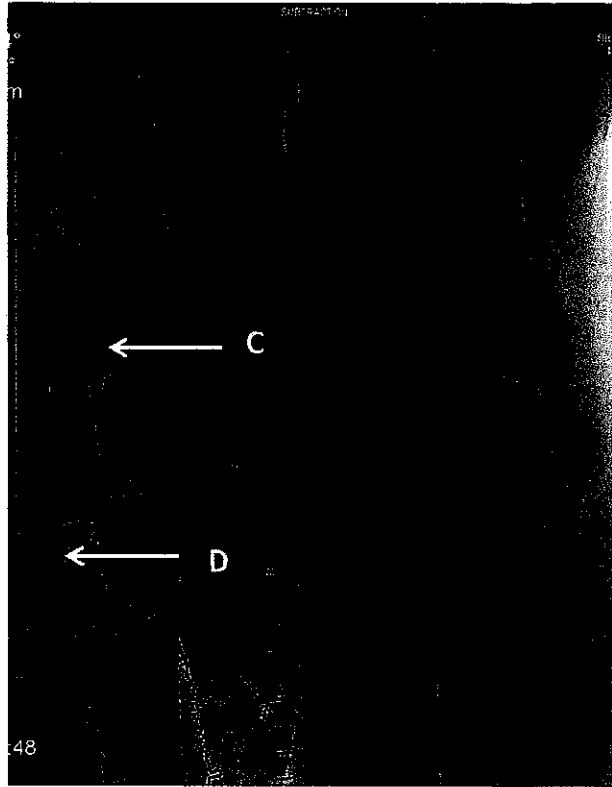
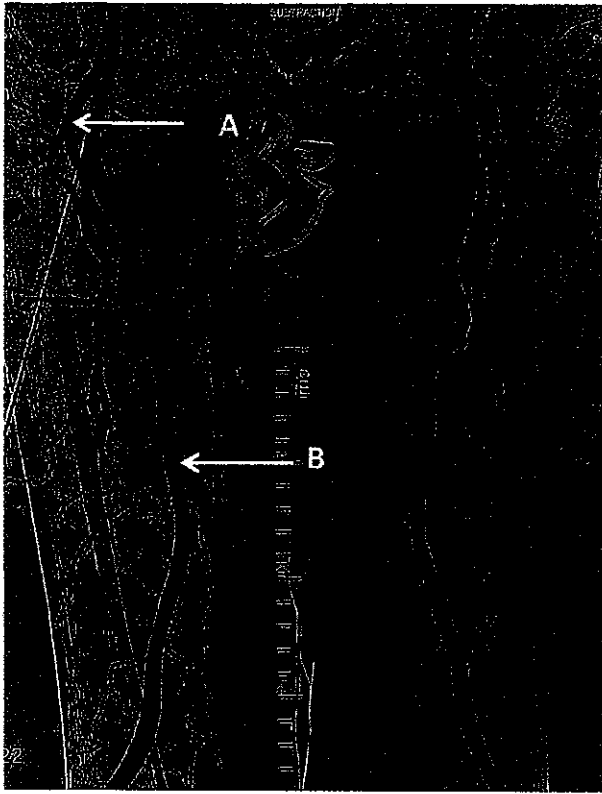


Figure 4

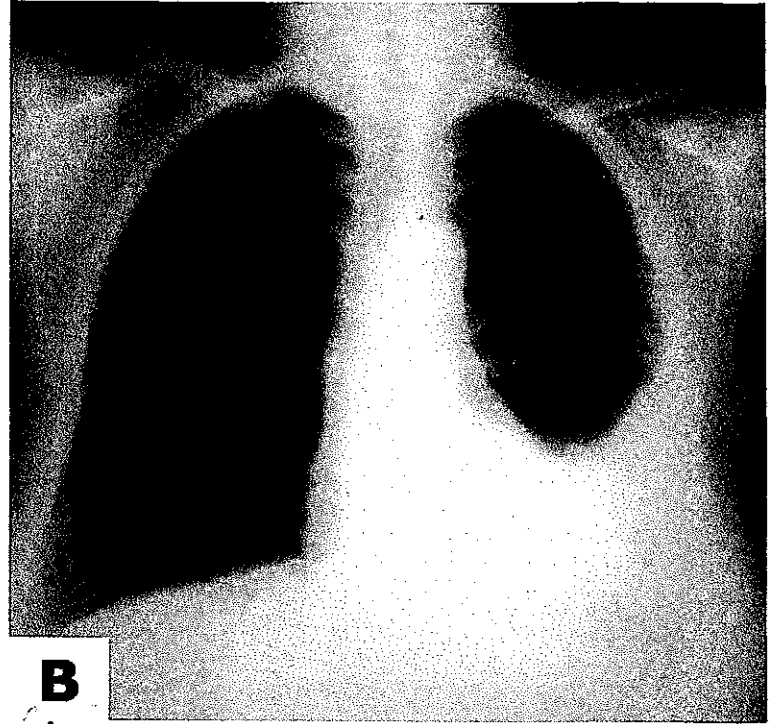
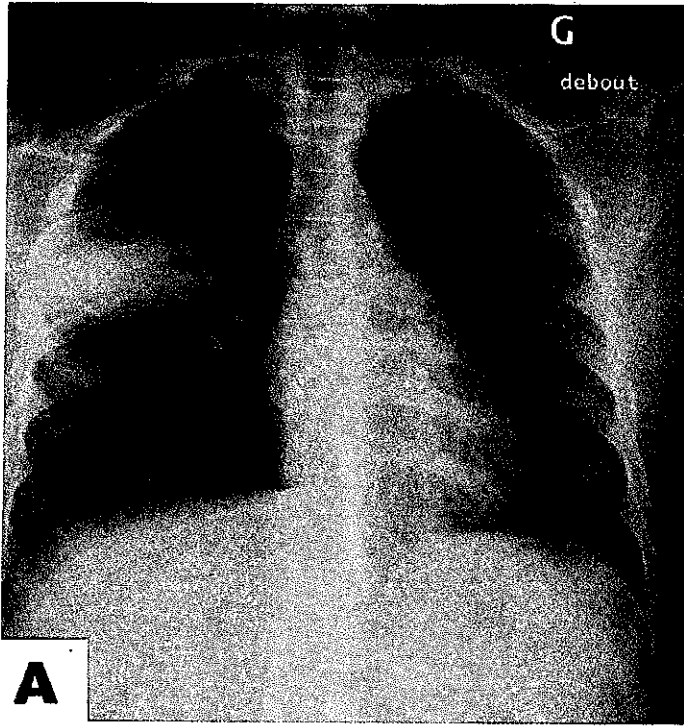
**Figure 4**

Ce patient se plaint de douleurs des deux pieds. Il a eu une artériographie des membres inférieurs. Légendez le.

- A
- B
- C
- D

Les artères de la jambe droite sont-elles normales ?

**Question N° 6 : Sémiologie radiologique- Dr Pascal Rousset**



Pour chacune des radiographies pulmonaires (A et B) : donner le type de syndrome radiologique correspondant à l'anomalie visualisée puis en décrire la sémiologie radiologique, et citer le diagnostic le plus probable.

