

JOURNÉE DE FORMATION DES MEDECINS TRAITANTS
JEUDI 8 JUIN 2017

DR MATHIEU POILBLANC
CHU LYON SUD
CONSULTATIONS D'ENDOMETRIOSE

**ENDOMETRIOSE
UN CAS CLINIQUE PARMIS TANT
D'AUTRES...**

UN CAS D'ENDOMÉTRIOSE PARMIS TANT D'AUTRES...

Julie, 23 ans, **Vaccinée**

Aucun antécédent personnel

Aucun facteur de risque cardiovasculaire personnel / familial

Sœur jumelle suivie pour endométriose diaphragmatique

Consultation auprès de son nouveau médecin traitant pour
dysménorrhée de longue date ...

... non sans une certaine arrière pensée

Lire entre les lignes dès les 1ères Min de Cs

UN CAS D'ENDOMÉTRIOSE PARMIS TANT D'AUTRES...

ETRE UTILE à JULIE

Question principale

Cette dysménorrhée de longue date est-elle le témoin d'une endométriose ?

UN CAS D'ENDOMÉTRIOSE PARMIS TANT D'AUTRES...

ETRE UTILE à JULIE

Question principale

Cette dysménorrhée de longue date
est-elle le témoin d'une endométriose ?

EN ARRIERE PENSEE

Hérédité indiscutable mais pas une règle absolue

Dysménorrhée sans endométriose



ENDOMETRIOSE QUELQUES CHIFFRES

85 à 90% des patientes en âges de procréer n'ont pas d'endométriose

Enquête IFOP pour IPSENIlab : panel de 4000 patientes dont 5% clairement identifié comme souffrant d'endométriose : **60%** des françaises : intenses douleurs pelviennes pendant menstruation / ovulation

ENDOMETRIOSE QUELQUES CHIFFRES

10 à 15% des Femmes en âges de procréer souffrent d'endométriose

Parmi ces patientes $\frac{3}{4}$ seront symptomatiques
et/ou présenteront des problèmes de fertilité

Estimation en France, (INSEE), **1.5 à 2.2 millions** de femmes atteintes

Délai moyen entre les 1ers signes cliniques et le diagnostic clairement établi
: 4/10 ans – (10 ans en Allemagne / 4 ans en Belgique)

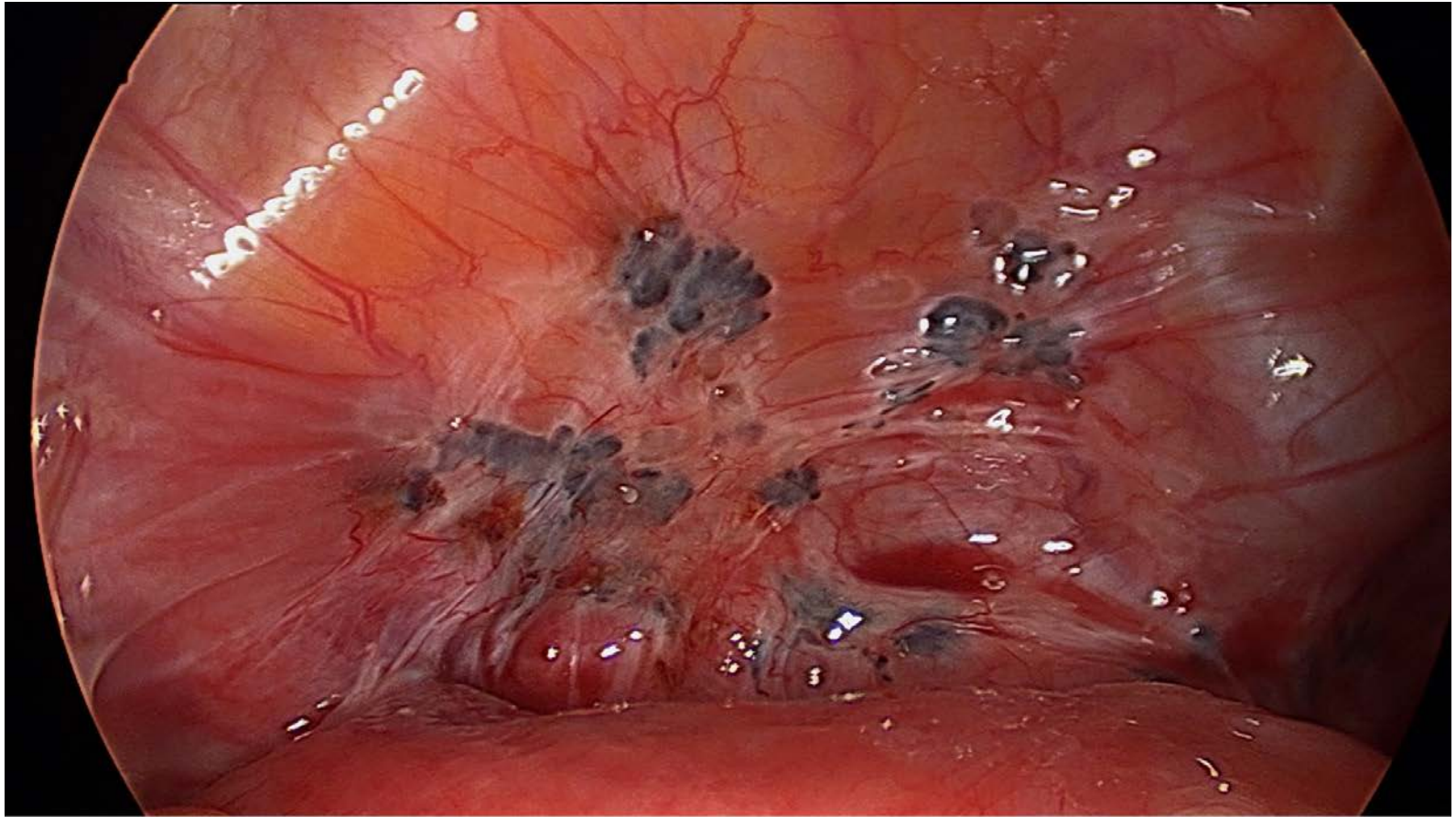
40% des patientes souffrant d'endométriose connaîtront des difficultés pour
concevoir – 25% à 40% des patientes infertiles présentent une
endométriose (Oskan 2008/Cockrane database)

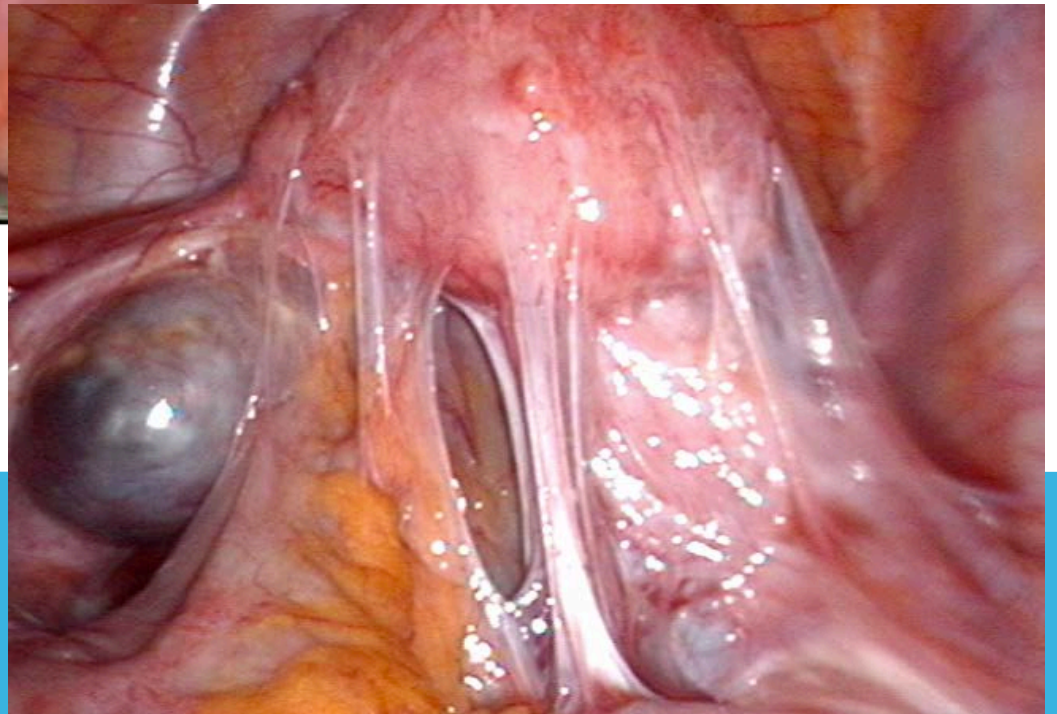
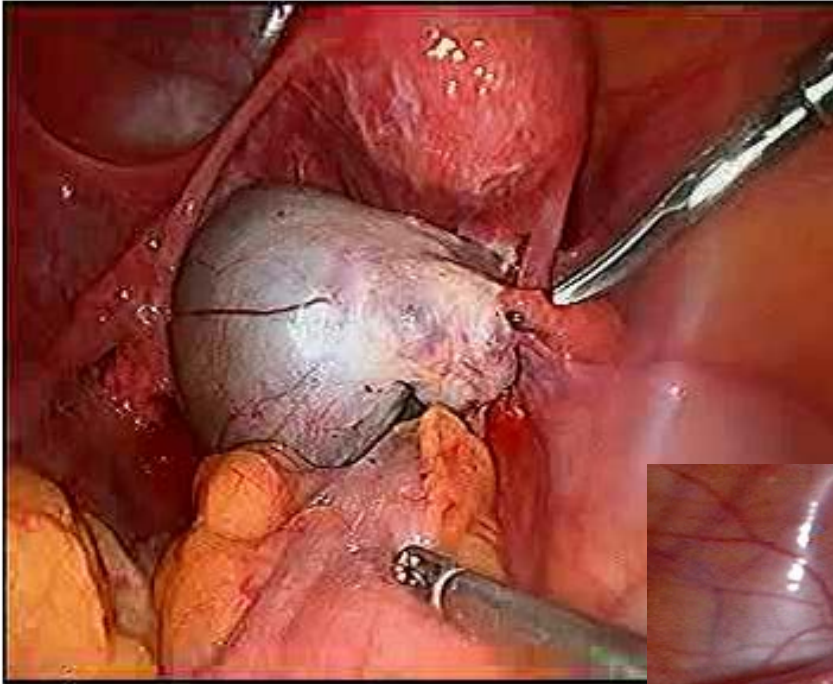
UN CAS D'ENDOMÉTRIOSE PARMIS TANT D'AUTRES...

ETRE UTILE à JULIE

Etre capable
de détecter **l'endométriose**

UN SEUL DOGME = Avoir un INTERROGATOIRE « **BANKABLE** »
Et être habile du Spéculum.....





UN CAS D'ENDOMÉTRIOSE PARMIS TANT D'AUTRES...

ETRE BANKABLE en ENDOMETRIOSE

Signes MAJEURS en dehors de l'infertilité « 5D Syndrom »

Dysménorrhée

Dyspareunie

Dyschésie – Douleurs lors de la défécation

Douleurs Pelviennes Chroniques

Douleur à la miction

Hématurie / Rectorragie

UN CAS D'ENDOMÉTRIOSE PARMIS TANT D'AUTRES...

ETRE BANKABLE en ENDOMETRIOSE

Signes MINEURS, surtout sur un rythme cataménial

Scapulalgie droite, Douleurs ombilicales,

Douleurs Thoraciques

Rare cas d'hyperthermie cataméniale

Sciatalgie

.....



UN CAS D'ENDOMÉTRIOSE PARMIS TANT D'AUTRES...

ETRE BANKABLE en ENDOMETRIOSE

Signes ASSOCIES - RICOCHETS

Asthénie

Retentissement psychologique

Absentéisme scolaire, Année universitaire perdue,
Opportunités de travail manquées...

Anxiété sur l'avenir, Questionnement sur la fertilité...

UN CAS D'ENDOMÉTRIOSE PARMIS TANT D'AUTRES...

NE PAS **NUIRE** à JULIE

Etre capable
de détecter LES PIEGES de **l'endométriose**

UN CAS D'ENDOMÉTRIOSE PARMIS TANT D'AUTRES...

NE PAS **NUIRE** à JULIE

Deux grands écueils à l'Endométriose

1. Passer à côté d'une complication
(sténose urétérale / occlusion)

UN CAS D'ENDOMÉTRIOSE PARMIS TANT D'AUTRES...

NE PAS **NUIRE** à JULIE

Deux grands écueils à l'Endométriose

2. L'endométriose, oui mais pas que...
AVOIR LE PV FACILE...

UN CAS D'ENDOMÉTRIOSE PARMIS TANT D'AUTRES...

Julie, 23 ans

Dysménorrhée inaugurale – EVA 7/10

Dyspareunie Profonde – EVA 9/10

Douleurs lors de l'exonération intermittente – EVA 6/10

Pas de Scapulalgie

Pas de syndrome occlusif / pas de lombalgie

Clinique : Col normal / Aire rétrocervicale normale / US gauche discrètement nodulaire. TR peu informatif.

UN CAS D'ENDOMÉTRIOSE PARMIS TANT D'AUTRES...



UN CAS D'ENDOMÉTRIOSE PARMİ TANT D'AUTRES...

FORTE SUSPICION d'ENDOMETRIOSE



UN CAS D'ENDOMÉTRIOSE PARMIS TANT D'AUTRES...

FORTE SUSPICION d'ENDOMETRIOSE

En fin de consultation

Confirmer (échographie en 1ère intention / IRM pelvienne / diaph?)

NOUVEAU PARADIGM...

Soulager (AINS / AA / Contraception)

UN CAS D'ENDOMÉTRIOSE PARMIS TANT D'AUTRES...

ET POUR FINIR, *PETITE RECETTE ENTRE AMIS*

Pilule monophasique à 20 ou 30 gamma
2^{ème} génération si première prescription

1 cp / jour, en continu. Sans arrêt entre les plaquettes
Enchaîner ainsi 84 cp puis accepter 7 jours de Règles
puis reprendre selon le même schéma.

Si spotting, interrompre momentanément votre pilule 7 jours puis reprendre
selon le même schéma

OAR 4 mois – Réévaluation en consultation.

UN CAS D'ENDOMÉTRIOSE PARMIS TANT D'AUTRES...

Julie, 23 ans, toujours vaccinée, revient à 3 mois

Sous Minidr....., en continu.

Tolérance ok / Profil lipidique ok / pas d'événement CV.

Quelques rares spotting depuis 15 jours.

Consultation de contrôle avec résultats de son IRM pelvienne

- Dysm : 0 mais en Am.
- Dysp : mieux, EVA 2/3
- QoL améliorée

UN CAS D'ENDOMÉTRIOSE PARMIS TANT D'AUTRES...

IRM pelvienne

Discret épaissement du Ligament US gauche.
Pas d'Endométriome

A l'échographie : pas d'argument pour une lésion
d'endométriose / Pas de retentissement urologique.

Poursuite du suivi régulier

Avis gynécologique Complémentaire
Etre attentif au moindre signe de novo.

UN CAS D'ENDOMÉTRIOSE PARMIS TANT D'AUTRES...

Et si à ¾ mois, Julie n'était pas soulagée ?

1^{ère} de traitement = échec

Référer à son Gynécologue, problème du délai parfois long

en attendant, 2nde ligne de traitement

Recette(s) : Cop contenant du Dienogest (Qlaira) /
Macroprogestatifs (Luteran 10mg) / Microprogestatif
Co Antalgie / Conseil HD / ...

UN CAS D'ENDOMÉTRIOSE PARMIS TANT D'AUTRES...

Et si à ¾ mois, Julie était soulagée mais couverte d'acnée, ou présentant une prise de poids inacceptable, ou devenue migraineuse, ou s'étant mis à fumer ou.....

La réalité de l'endométriose :

Equation entre : Maladie et son évolution / efficacité et effets secondaires des traitements / antécédent personnel et familial... / risques et avantages de la chirurgie / désir de grossesse. = Nécessité d'une **médecine personnalisée** et un recours aux **RCP dédiées** Endométriose

UN CAS D'ENDOMÉTRIOSE PARMIS TANT D'AUTRES...

MERCI de Votre ATTENTION

