

**EXAMEN CLASSANT NATIONAL
BLANC**

SAMEDI 27 JANVIER 2007

DOSSIER 5

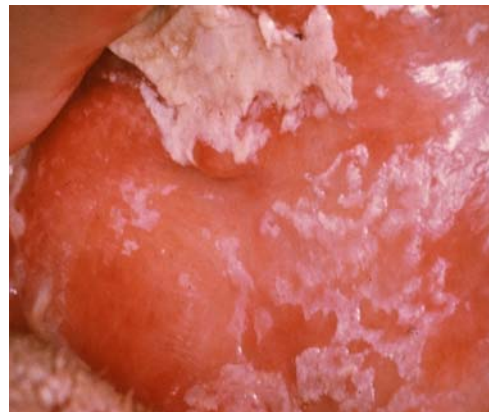
EXAMEN CLASSANT NATIONAL BLANC

Dossier N°5

EPREUVE DE DOSSIER

ENONCE

- Une patiente de 82 ans vous consulte en vue d'une vaccination anti-grippale.
- Elle a un état général médiocre avec des antécédents chargés qui justifient cette précaution : polyarthrite chronique rhumatismale évoluant depuis 20 ans et corticothérapie par intermittence, bronchite chronique depuis plus de 10 ans avec des périodes d'aggravation dont la dernière il y a deux mois a nécessité une hospitalisation.
- On note de plus dans ses antécédents : 4 grossesses, un ulcère gastro-duodénal opéré il y a 40 ans, une cholécystectomie pour lithiase 5 ans plus tard et des crises de coliques néphrétiques il y a 18 ans environ. Elle est allergique au pollen, aux graminées et aux poils de chat.
- Elle signale qu'elle a depuis sa dernière hospitalisation la langue blanche. Elle accuse sa prothèse maxillaire qui la gêne d'en être la cause.
- Vous l'examinez et constatez les lésions qu'objectivent les 2 photos ci-dessous. Leur aspect vous fait d'emblée évoquer le diagnostic de mycose buccale.



Questions

Question n° 1 : Quels antécédents médicaux récents et quels signes fonctionnels recherchez-vous pour étayer ce diagnostic ?

Question n°2 : Quels signes physiques le corroborent ?

Question n°3 : Quelles sont les 2 autres lésions blanches de la muqueuse buccale à éliminer et sur quels critères ?

Question n°4 : Prescrivez-vous des examens complémentaires ? Justifiez votre réponse.

Question n°5 : Quel traitement instaurez-vous et quelles en sont les modalités exactes ?

Question n°6 : En l'absence de traitement bien conduit, quelle évolution est probable ?