

JOURNÉE D'ENSEIGNEMENT DE GYNÉCOLOGIE POUR LES MÉDECINS TRAITANTS

**JEUDI 7 JUIN
2018**

SERVICE GYNÉCOLOGIE-OBSTÉTRIQUE
PR F. GOLFIER
CENTRE HOSPITALIER LYON-SUD

**Bilan d'infertilité : Comment
ne pas perdre de temps?**

Dr Sesques, CCA



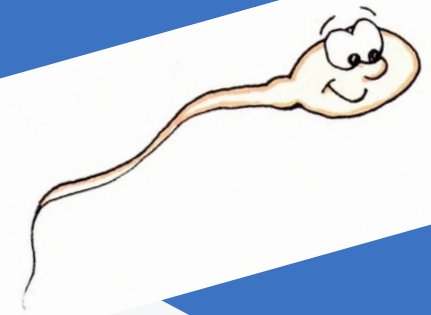
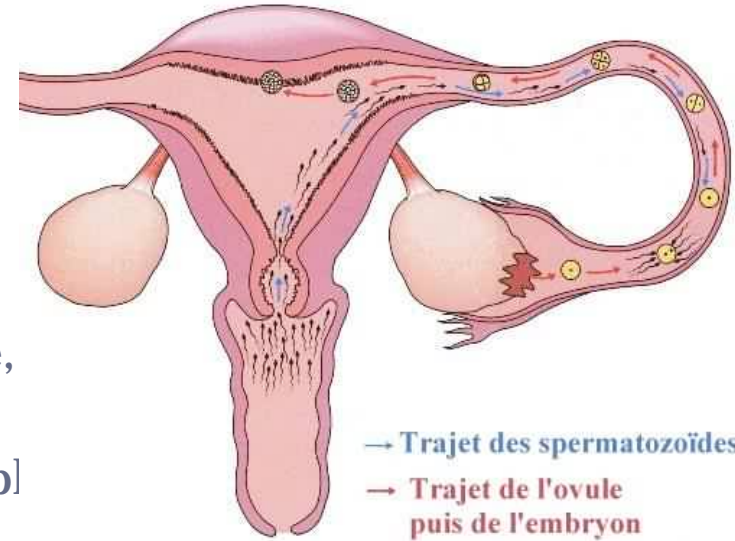
Fertilité

- **Chez la femme, il faut :**
 - une ovulation régulière, de qualité correcte,
 - des trompes bien perméables,
 - un appareil génital permettant les RS compl
 - glaire cervicale de bonne qualité,
 - une muqueuse utérine réceptive, propre à la nidation .

- **Chez l'homme, il faut:**
 - Un testicule normal,
 - une sécrétion normale de FSH et de testostérone ,
 - un liquide séminal bonne qualité, donc une prostate

- **Chez le couple, il faut**

des rapports complets, à intervalles assez rapprochés pour que l'un d'entre eux intervienne dans la période de fécondabilité de la femme.



Facteurs de risque d'infertilité

- Age:
 - Femme: Âge > 40 ans = 50% ne peuvent plus concevoir
=> pas de prise en charge de l'infécondité au delà de 43 ans
 - Homme: Augmentation du taux de fausses couches et des anomalies chromosomiques (Tri 21)
=> Seuil Imprécis à partir de 60 ans?
- Poids : IMC >30
 - Augmentation des troubles de l'ovulation,
 - des complications obstétricales : Pré-éclampsie Diabète gestationnel Mort in utéro



Il est recommandé un amaigrissement avant tout traitement de l'infertilité



Facteurs de risque d'infertilité

- Tabac:
 - Effet dose dépendant (5 cigarettes/24h)
 - Allongement délai de conception, augmentation des taux : FCS, GEU, RCIU, HRP, Mort in utéro
 - Baisse des résultats de FIV



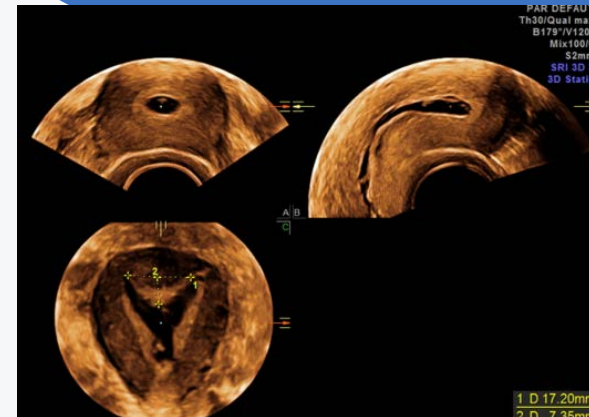
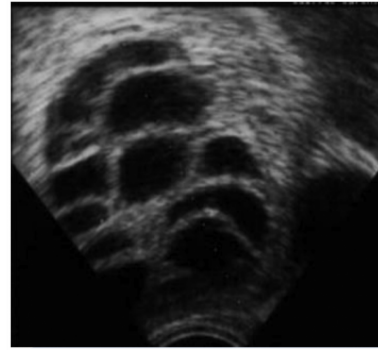
Le sevrage tabagique est recommandé avant toute AMP

- Règles Hygiéno Diététiques
 - Diminuer la consommation de caféine (6 tasses/24h) surtout si associée au tabac
 - Homme: éviter exercice physique intense, répétés, expositions solvants, polluants, chaleur



Bilan féminin

- Evaluation de la réserve ovarienne:
 - Bilans hormonaux J1-J4
FSH LH Estradiol AMH
 - Compte des follicules antraux: J4-J10 entre 2-6mm
- Perméabilité des trompes + cavité utérine
 - Hystérosalpingographie :Echo 3D
- Sérologies
 - HIV - Ac anti HbS, Ac anti HbC, Ag HbS
 - Hépatite C - Rubéole - TPHA /VDRL
 - -CMV-HTLV-TOXO
- Hormones
 - TSH PRL, Vit D



Endométriose



40% des femmes infertiles

Rechercher à l'interrogatoire: 5D cataméniales

Dysménorrhée, dyspareunie,

Douleur à la défécation,

Dysurie,

Douleur pelvienne chronique

=> Echographie/ IRM pelvienne à la recherche
d'endométriose profonde

Bilan masculin

Spermogramme

Numération >15millions
Mobilité a+b >30%
Vitalité >60%
Morphologie normale >15%



Si anormal => consultation andrologie

Il n'est pas recommandé de prescrire le TPC en systématique

Bilan synthèse

- Prise de sang

 - AMH 49 euros en ville (remboursé à l'hôpital)

 - FSH LH TSH PRL

- Hystérosalpingographie /Echo 3D

 - CHLS – CLIF – Natécia- HFME

 - Centre de PMA HFME, CHLS,

 - Croix Rousse, Natécia, Val d'ouest

- Spermogramme /consultation andrologie

 - Centre de PMA :HFME, laboratoire république ,Natecia , Val d'Ouest, Tonkin, Villefranche (Ingels)



Fausse couche à répétition

A partir de 2 ou 3 FCS

Faire pratiquer les examens suivants:

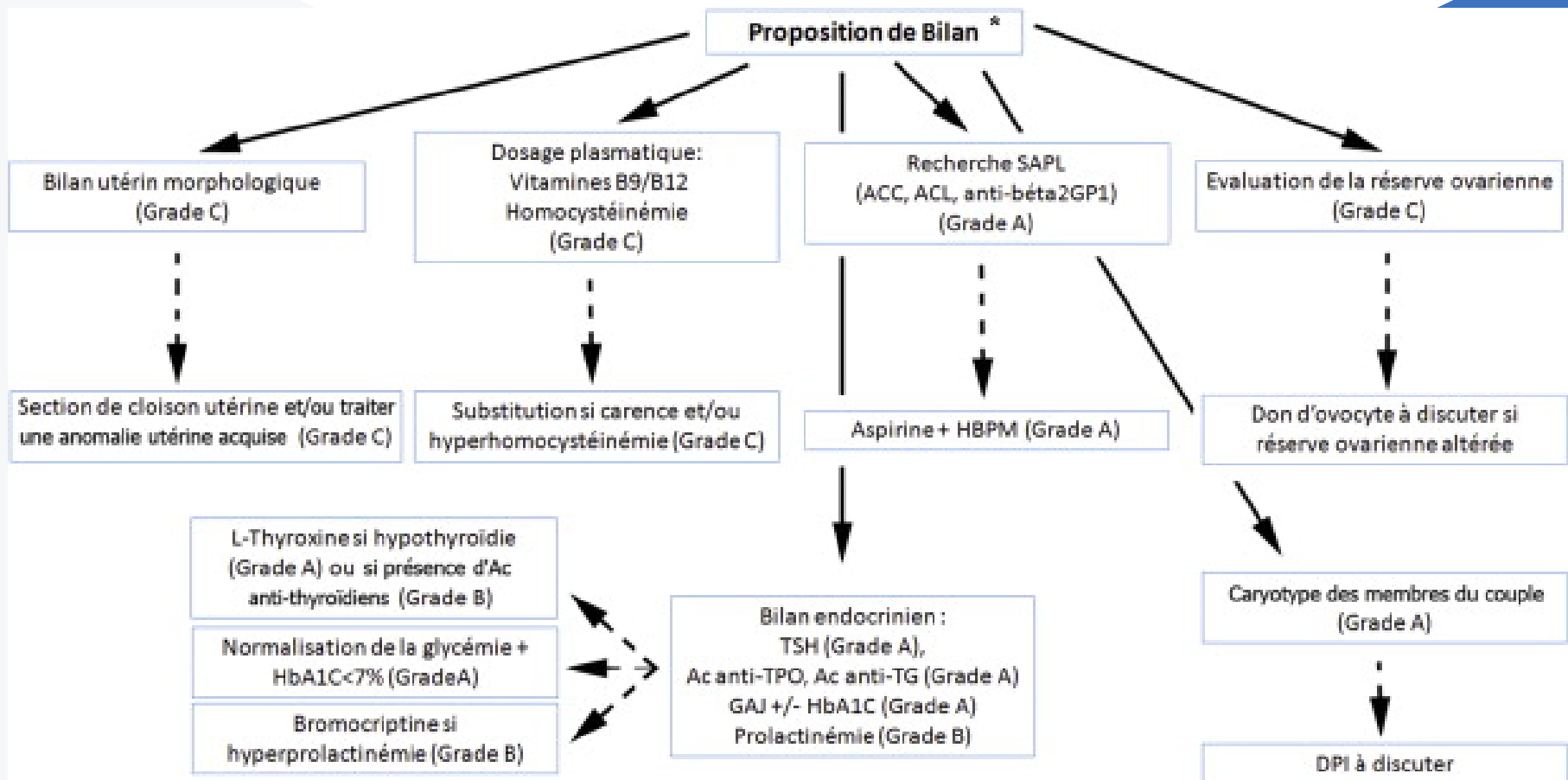
- AC anti nucléaires
- Anti coagulant circulant
- AC anti cardiolipidique et phospholipidique
- TSH, Prolactine, AMH
- dosage vitamineD, B9 et B12
- Homocystéinémie
- Glycémie à jeun, HbA1C

Pour l'examen génétique suivant, faire signer le consentement :

- Recherche de la Mutation Leiden
- Caryotype
- Faire pratiquer dans un cabinet de radiologie:
- Echo3D/EVAC

Fausse couche à répétition

- Recommandations CNGOF 2014



JOURNÉE D'ENSEIGNEMENT DE GYNÉCOLOGIE POUR LES MÉDECINS TRAITANTS

**MERCI DE VOTRE
ATTENTION**

SERVICE GYNÉCOLOGIE-OBSTÉTRIQUE
PR F. GOLFIER
CENTRE HOSPITALIER LYON-SUD

**LES COMMUNICATIONS SERONT
DISPONIBLES SUR LE SITE DE LA
FACULTÉ DE MÉDECINE LYON SUD**
<http://lyon-sud.univ-lyon1.fr/jegmt/>

